

Spécifications techniques

Mesurage

Gamme de température de l'objet De -20 à +120 °C De 0 à +350 °C
Exactitude ±2 °C ou ±2 % de la valeur affichée

Enregistrement des images

Enregistrement des images JPEG standard, y compris les données de mesure, sur carte mémoire

Caméra numérique

Caméra numérique intégrée 2,3 mégapixels (1536 x 1536 pixels) et éclairage par deux LED
Caméra numérique, focalisation Distance minimum de focalisation : 0,4 m

Présentation de l'image

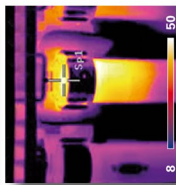
Écran LCD intégré de 3,5 pouces, 256.000 couleurs, 240 x 320 pixels
Modes d'affichage des images Image IR, image visible, image dans l'image, galerie de vignettes
Image dans l'image Zone IR (en trois interactions) sur l'image visible

Données physiques

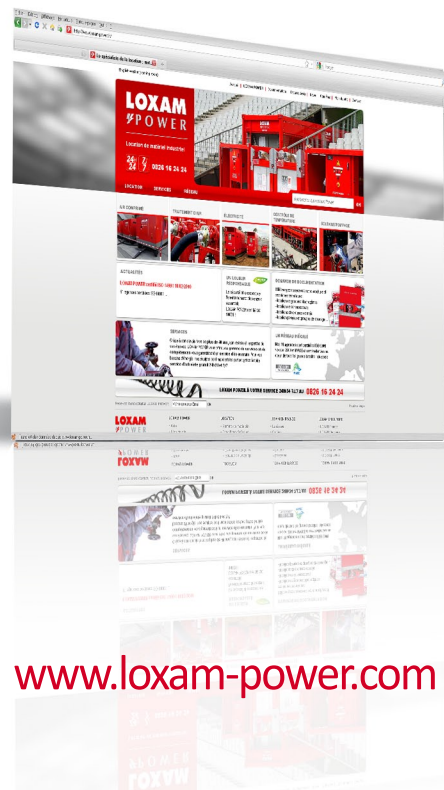
Poids de la caméra, batterie incluse 0,60 kg
Dimensions (L x P x H) 235 x 81 x 175 mm

Alimentation

Batterie Li-ion (remplaçable sur le terrain), autonomie de 5 heures



Retrouvez
toutes nos nouveautés sur



www.loxam-power.com

CAMÉRA THERMIQUE

fiches techniques,
conseils d'utilisation,
demandes de réservation ...



LOXAM
POWER